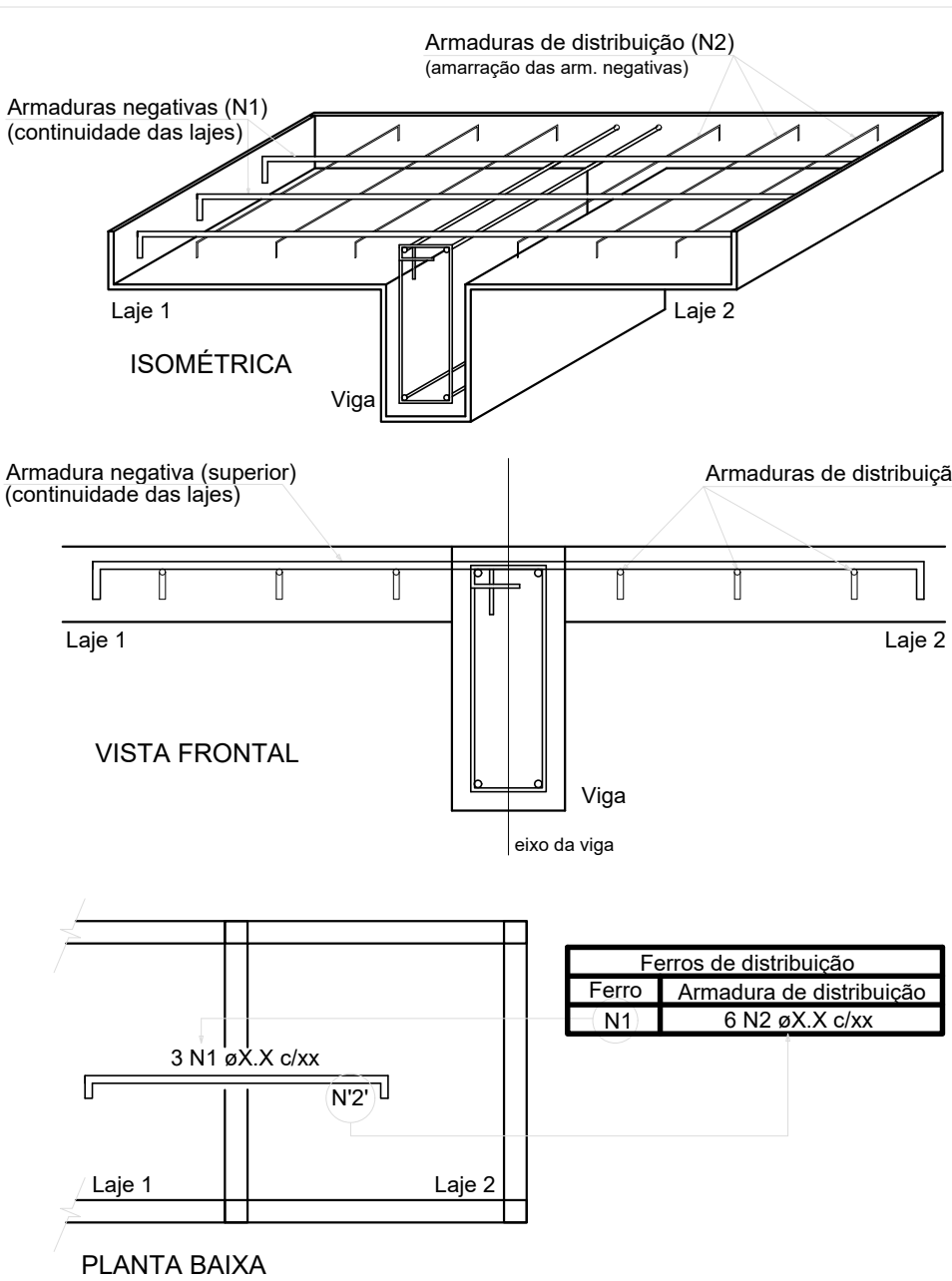


Armaduras de distribuição	
Armadura	Armadura de distribuição
N1	10 N2 ø5.0 c/20 C=80
N1	10 N2 ø5.0 c/20 C=80
N1	10 N3 ø5.0 c/20 C=54

DETALHE DA ARMADURA SUPERIOR DE CONTINUIDADE DA LAJE  
E MONTAGEM DA ARMADURA DE DISTRIBUIÇÃO

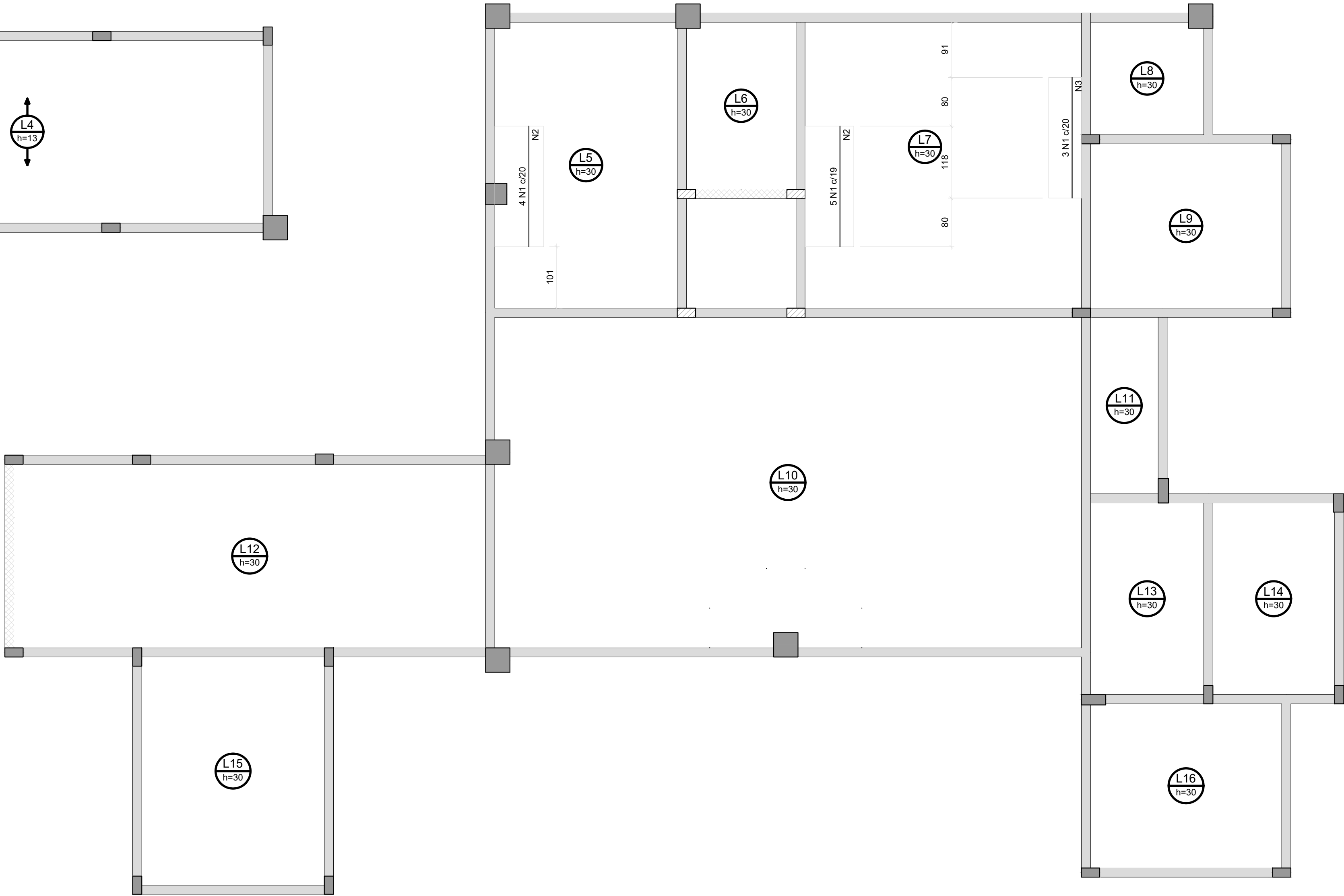
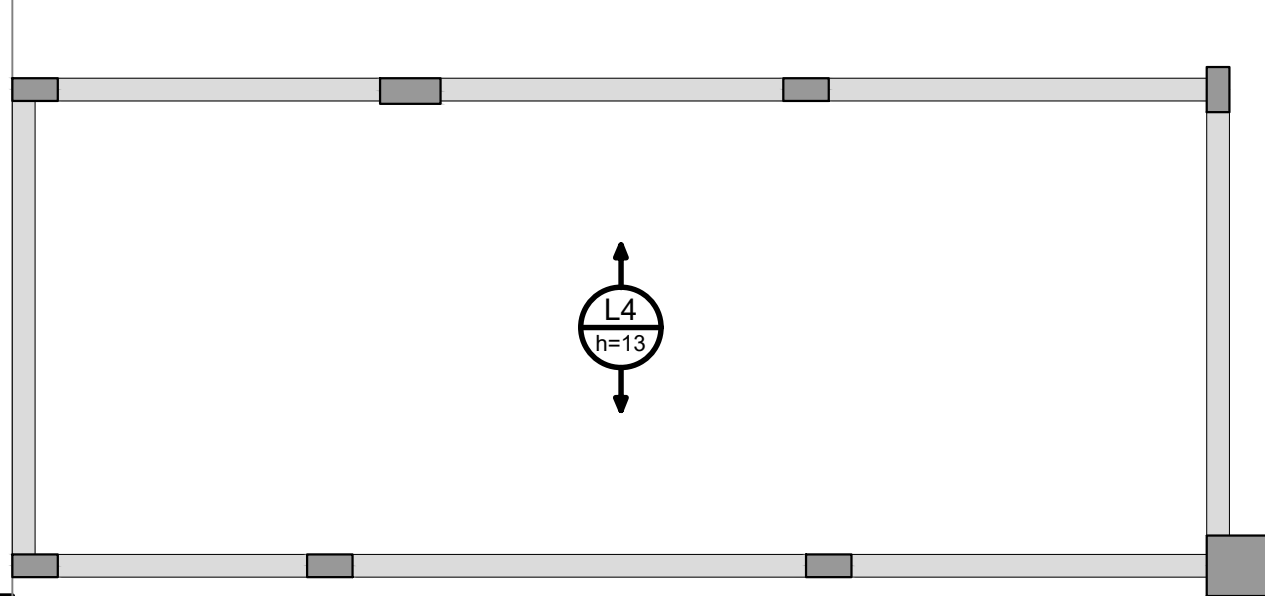


NOTA: A ARMADURA DE DISTRIBUIÇÃO DAS CONTINUIDADES DEVE SER ININTERRUPTA E COM TRASPASSE (CASO HAJA EMENDAS).

RELAÇÃO DO AÇO					
Negativos Y					
AÇO	N	DIAM (mm)	QUANT	C.UNIT (cm)	C.TOTAL (cm)
CA60	1	5.0	12	198	2376
	2	5.0	20	80	1600
	3	5.0	10	54	540

RESUMO DO AÇO			
AÇO	DIAM (mm)	C.TOTAL (m)	PESO + 10% (kg)
CA60	5.0	45.2	7.7
PESO TOTAL (kg)			
CA60	7.7		

Volume de concreto (C-25) = 0.00 m³  
Área de forma = 0.00 m²



Armação negativa das lajes do pavimento 2º Pavimento (Eixo Y)  
escala 1:50

BLOCO ÁREA COMUM PRANCHAS: 212 a 295

REVISÃO	DESCRIÇÃO	REVISADO POR	DATA
REVISÃO 00	EMISSION INICIAL	WAGNER	MARÇO/2024
<div><div><div>SECRETARIA DE ESTADO DA SEGURANÇA PÚBLICA</div><div></div><div><b>SERGIPE</b> GOVERNO DO ESTADO</div></div><div>DIRETORIA DE ARQUITETURA E EDIFICAÇÕES PRAÇA TOBIAS BARRETO, nº 20, BAIRRO SÃO JOSÉ CEP: 49050-220 ARACAJU/SE TELS: (79)3216-5454 / (79)98851-9337</div></div>			
TIPO PROJETO: PROJETO ESTRUTURAL EXECUTIVO DA CONSTRUÇÃO DO CENTRO INTEGRADO DE SEGURANÇA PÚBLICA (CISP) EM NOSSA SENHORA DA GLÓRIA/SE			Nº DA PRANCHA
ASSUNTO: BLOCO ÁREA COMUM ARM NEGATIVA DAS LAJES DO 2º PAVIMENTO DIR Y			286/348
END.: RUA ANTÔNIO JOAQUIM DE FARIAS, S/N – N. SRA DA GLÓRIA – SE			
AUTOR DO PROJETO: WAGNER DARY DA SILVA			
RESPONSÁVEL TÉCNICO: WAGNER DARY DA SILVA RN: 270771497-6			
ESCALA: INDICADO	DATA: MARÇO/2024	DESENHISTA: WAGNER DARY DA SILVA	